

2026年

5/16 土

13:40~16:30

栃木県

宇都宮会場

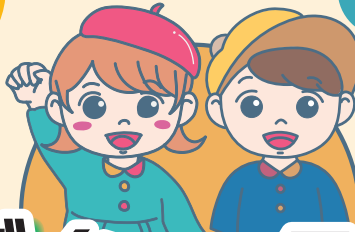
ライトキューブ宇都宮
(3階 中ホール)

宇都宮市宮みらい1-20

●JR「宇都宮駅」東口徒歩2分



高校生・中学生対象
保護者・教員・予備校生も大歓迎!!



水戸駅より
無料シャトルバス
運行
詳しくは裏面へ

アート×デザイン×クリエイティブ 進学フェア

入場登録制

締切5/13(水) 午前9時

(当日の登録も可能ですがお時間がかかります)



登録はコチラから →

登録完了後にLINEまたはメール
にリマインド送信される二次元
コードで入場登録を行います。
(二次元コードは相談ブースでも使用します)



【アート系】日本画、油画、版画、陶芸、彫刻、現代アート 【芸術学系】芸術学、教育
【立体デザイン系】工業・プロダクト、工芸・クラフト、彫金・ジュエリー、雑貨、フィギュア
【空間デザイン系】インテリア、建築・設計、空間
【平面デザイン系】グラフィック、イラスト、マンガ、WEB、UI、キャラクター、エディトリアル
【映像・メディア系】アニメ、放送・映像、映画、写真、演劇・舞台美術、VR・AR、CG、ゲーム、3DCG
【ファッション・染織系】テキスタイル、ファッション
【音楽・芸能系】演奏、音響、声優、演技・舞台 【総合科学系】構想・文化政策・地域創生・社会・ビジネスなど

アンケート回答者にプレゼント!



1年間無料
★2台まで使える
+
スマホ用
スタンプペン★1
プレゼント!

◆プロも愛用するペイントアプリ ◆大学/専門学校で多数導入
※1 スタンプペンはアンケート回答者から先着順です。
リマインドメッセージに記載したURLより
セルシスのアンケートにご回答いただけます。

自分の作品を持って行くと
大学の先生が講評してくれます!

※都合により講評できない場合もございます



デジタル作品もOK!!

参加校

国公立大学

筑波大学 芸術専門学群

長岡造形大学

私立大学・短期大学

文星芸術大学

専門学校等

宇都宮メディア・アーツ専門学校

阿佐ヶ谷美術専門学校

専門学校 桑沢デザイン研究所

東京コミュニケーションアート専門学校

東北芸術工科大学

桜美林大学 芸術文化学群

女子美術大学

女子美術大学短期大学部

宝塚大学 東京メディア芸術学部

東京デザイン専門学校

東洋美術学校

専門学校 日本デザイナー学院

日本写真芸術専門学校

専門学校 ヒコ・みづのジュエリーカレッジ

多摩美術大学

東京工芸大学

東京造形大学

日本大学芸術学部

大阪芸術大学

バンタンゲームアカデミー 専門部・大学部 ※

バンタンデザイン研究所 専門部・大学部 ※

KADOKAWAマンガアカデミー 専門部・大学部 ※

KADOKAWAアニメ・声優アカデミー 専門部・大学部 ※

※専修学校以外の教育機関

パンフレット無料 配布コーナー

秋田公立美術大学/東京藝術大学/富山大学 芸術文化学部/京都市立芸術大学/東洋大学 人間環境デザイン学科/武蔵野美術大学/和光大学 表現学部 芸術学科/嵯峨美術大学/嵯峨美術短期大学/宇都宮ビジネス電子専門学校/宇都宮アート&スポーツ専門学校/KILALA美術学院 ほか

<保護者の皆様へ> 生徒さんと一緒に参加して、直接聞いてみませんか?

- *学費・諸経費はいつ、いくら払うのか。
- *学校独自の学費・諸経費の軽減制度はあるか。
- *どんな所(企業)に就職し、どんな活躍ができるか。

企画
運営

未来をカタチにする
株式会社 **さんぽう**

教育事業本部 4チーム
〒151-0061 東京都渋谷区初台1-31-16 初台番館ビル
TEL:03(3378)7139 FAX:03(3379)3776



※イベントの内容が変更となる場合があります。
最新の情報を登録用の二次元コードよりご確認ください。



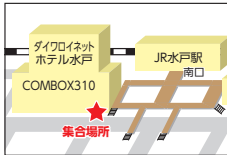
無料シャトルバス運行



要予約

※出発時間ですので、10分前までにお越しください。

水戸駅南口 ファミリーマート水戸駅南口店前	会場
12:40*	14:20
18:00	16:40



登録された方
全員に
プレゼント!



- ◆スマホ・iPad・PCで描ける!
- ◆プロも愛用するペイントアプリ
- ◆1年間無料 ★2台まで使える
- ◆大学/専門学校で多数導入

リマインドメッセージにクリップスタジオのアンケートフォーム(URL)が記載されているのでご回答ください。



アンケートのURLをタップすると右図になります



ご回答が完了するとセルシスからアクティベーションコードがメールで送られてきます。使いたいデバイスにアプリをダウンロードし、クリップスタジオアカウントでログイン、コードを入力すると1年間無料で使用することができます。



セルシスからのメール(または回答完了画面のスクリーンショット)を当日受付に見せると、スマホやタブレットでのお絵かきに使えるタッチペンを先着プレゼント!(なくなり次第終了となります)

回答完了画面

情報を最大限持ち帰るため
事前学習をしよう!



美術・デザイン系進学に役立つ情報をお届けするクリエイティブ部、通称「ティ部」。ティ部長の ぼーちゃん が頑張るあなたを応援します。

まずは「美術・デザイン系進学相談会」を開いて
留・動画で会場の雰囲気をチェック!

- ✓ 参加校からのメッセージも必見!
- ✓ イラストコンテストの盛り上がりも見逃さない!

来場前にここをチェック!

- 大学と専門学校の違い、気になる就職先は?
- 大学生・専門学校生の一週間
- 美術・デザイン系分野一覧
- 各学校の分野紹介 ● ワークシート



高校生イラスト コンテスト 2026 in 宇都宮

同時開催

2025宇都宮会場最優秀賞 星槎国際高等学校宇都宮キャンパス製作志学院
テーマ「無限大∞」

応募要項

作品受付時間 5/16(土) 13:40~15:00

投票時間 15:10~16:10

発表時間 16:30~

応募資格 高校生・中学生・予備校生

募集作品 オリジナルのデザイン画(イラストレーション)

テーマ 「四季~私の好きな季節~」

- 応募規定**
- 用紙サイズ:A4(デジタル作品はプリントアウトしてください)
 - 応募数:1人2作品まで(但し、未発表作品に限ります)

応募方法 作品受付時間内に、宇都宮会場内のイラストコンテスト受付へ、作品・応募用紙を応募者本人がご提出ください。特典として、①オリジナルクリアファイル1枚

②SS(スモールエス)1冊を進呈します。※先着順

審査/発表 ●来場者及び進学相談会参加講師による投票にて、最優秀作品を決定します。

特典として「コピックデビューセット」を進呈、後日賞状を郵送します。

●応募総数に応じて最大5作品を選考します。(特典・賞状あり)

●最優秀作品は「SS(スモールエス)88号」に、入賞作品は「あっと!デザイン!クリエイティブ部」と各種SNSに掲載します。

●会場終了後、東日本エリア最優秀賞に選ばれたら「コピックチャオスタート24色セット」を進呈、また作品を転写したクリアファイルも作成します。

注意事項

●既存のキャラクター、作品の模写・模倣した作品は著作権法等に関わる場合がありますため審査の対象になりません。また、AI生成技術により制作した作品も不可です(パーツ作成含む)。受賞が取り消しとなる場合もございますのでご了承ください。

●応募作品は返却致しません。著作権は応募者に帰属します。但し、当社に対し、出版物・Webサイト・広告・宣伝などで使用する著作権法上の権利について、国内外を問わず、非独占的に当社に対し許諾していただくことになり、著作者人格権については行使しないものとします。また作品を加工して使用する場合がございます旨、併せて許諾いただくこととなります。



最優秀作品は
SS(スモールエス)掲載!
コピックデビューセット
進呈!



SS(スモールエス)83号

●応募用紙に記入してからご来場ください。

●応募用紙は作品の裏に貼り付けなくても大丈夫です。

●イラストコンテストも入場登録が必要です。



後援/協賛

COPIC



※実際にお渡りするスモールエスの号数は、チラシに掲載されている画像と異なる場合がございます。

PN-FEJJ.723080

高校生イラストコンテスト応募用紙 宇都宮会場

学校名		氏名
賞状送付先 〒		年生
		電話番号 ()
作品No.	作品タイトル	作品のコンセプト・説明(50字程度)
[当社記入欄]	使用した画材・パソコンソフト(例:コピック、SAIなど)	