

高校生対象!! お友達・保護者との来場、教員・大学生・予備校生・社会人も大歓迎!

# 医歯薬・看護・医療・福祉系 進学相談会

看護・理学療法・作業療法・臨床工学・鍼灸  
柔道整復・診療放射線技術・言語聴覚・薬  
救急救命・医学・歯科衛生・福祉



2025年

# 12/13

土

12:30~15:30

京都府

## 京都会場

京都烏丸コンベンションホール  
(ONEST京都烏丸スクエアビル 8階)

〒604-8162

京都市中京区烏丸通六角下る七観音町634

会場への詳しいアクセス方法は  
こちらから確認できます



■市営地下鉄烏丸線「四条」駅 21番出口 徒歩3分  
■阪急京都線「烏丸」駅 21番出口 徒歩3分  
■市営地下鉄東西線「烏丸御池」駅 5番出口 徒歩4分

参加校

大学・短期大学

専門学校

京都医療科学大学  
京都看護大学  
京都先端科学大学  
同志社女子大学  
大阪医療大学  
※2026年(令和8年)4月開学  
関西医科大学  
近畿大学  
防衛医科大学校

京都中部総合医療センター看護専門学校  
(専)京都中央看護保健大学校  
愛仁会看護助産専門学校  
大阪医専  
関西看護専門学校  
**パンフレットのみもらえる学校**  
滋賀医科大学  
愛媛県立医療技術大学  
高知県立大学  
京都経済短期大学  
奈良学園大学

入場登録はこちらから



●事前登録で当日の受付時間が短縮!  
※必須ではありません。当日の受付も可能ですので、お気軽にお越しください。

**<事前登録締切日>**  
**12/12(金) 11:00まで**

特別企画

**看護医療系進学  
特別セミナー開催!!**

事前申込制

50名限定

「受験に向けて考えよう!~受験準備と心構え~」

**当日来場者には特典が盛りだくさん!**

詳細は裏面をご覧ください

同時開催

詳細は別紙にて

**<学び博in京都>**

国公立大学 入試・進学相談会

イベントの内容が変更となる場合があります。  
最新の情報は、登録用の二次元コードより  
ご確認ください。



当日は筆記用具  
(ボールペン等)を  
ご持参ください。

企画  
運営



未来をカタチにする

株式会社 **さんぽう**

大阪支社

〒532-0012 大阪府淀川区木川東2-5-35 TEL.06(6300)7039 FAX.06(6300)7588



さんぽう **進学**  
ネット

<https://www.sanpou-s.net/>



看護医療進学ネット

医療・看護・福祉の大学・専門学校・予備校の  
最新情報は、登録用の二次元コードより  
ご確認ください。



さんぽう安心保険付  
イベントへの参加中及び往復送迎中の偶然の事故  
によるけがや一定の範囲内で補償いたします。ただし、往復送迎中の偶然の事故によるケガの場合、所  
定の条件を満たす必要があります。  
※事前に参加者が指定された保険料を、目的地まで途中  
変更などをしていないこと。  
引受保険会社:東京海上日動火災保険株式会社

# 看護・医療系の進学を目指す方への特別セミナー

## 「受験に向けて考えよう!～受験準備と心構え～」

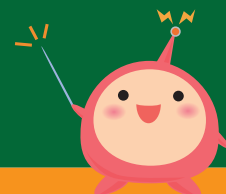
50名限定  
先着順  
事前申込制

時間 12:30～13:00

講師 アルファゼミナール 塾長 谷 達海 氏

- 内容
- 大学・専門学校の入試の違いとは?
  - 入試最新情報
  - 高校1・2年生が今やっておくべき受験対策とは?

進学相談会実施中、  
別室にて開催します!  
保護者の方も是非  
ご参加ください。



### お申込み方法

右記二次元コードを読み取り、必要事項を  
入力しお申し込みください。

(同時に進学相談会の入場登録が可能です)



申込締切: 12月12日(金) 11:00まで

※定員になり次第、締切らせていただきます。



未来をカタチにする  
株式会社さんぽう

大阪支社 進学相談会受付係  
〒532-0012 大阪市淀川区木川東2-5-35



## 12/13(土) 京都会場 来場特典

※数に限りがあります。

### 特典1 看護・理学療法・作業療法系 模擬試験の過去問題 (解答・解説付)がもらえる!

さんぽうで実施している、看護・理学療法・作業  
療法系模擬試験の過去問題を無料でプレゼント!

※当日、会場でのみ配布いたします。



### 特典2 入試過去問題 無料配布&閲覧

当日参加している学校はもちろん、参加してい  
ない学校の過去問題も会場で入手できます。

※下記学校の看護入試過去問題がもらえます。



### 特典3 令和6年度～令和4年度看護師・理学療法士・作業療法士 国家試験学校別合格率一覧[近畿版]をプレゼント!

### 特典4 (株)さんぽうの看護・理学療法・作業療法系 模擬試験に特別価格で申し込みができる!



志望先を9段階で合格判定し、学習ポイントを丁寧に解説!  
あなたの自宅で受験が可能!

割引コードを入力すれば / 通常 ¥2,600 (税込) **600円OFF** <特別価格> **¥2,000 (税込)**

受験科目

英語・数学・国語・生物

答案提出締切日

1月23日(金)・2月20日(金)

実施期間

12月1日(月)～

成績発送日

提出から2週間後に成績発送

※今年度既に受験された方は、同一の問題となりますので再受験はご遠慮ください。

## 看護・医療系過去入試問題を希望者へプレゼント

滋賀県立大学  
兵庫県立大学  
神戸市看護大学  
香川県立保健医療大学  
京都医療科学大学 ◆  
京都看護大学 ◆  
京都先端科学大学  
京都橘大学  
同志社女子大学  
花園大学  
佛教大学  
聖泉大学  
長浜バイオ大学

和泉大学  
(2026年4月大阪河崎リハビリテーション大学から名称変更構想中)  
大阪青山大学  
大阪医科薬科大学(薬学部)  
大阪大谷大学  
大阪信愛学院大学  
大阪物療大学  
関西医科大学  
関西医療大学  
関西福祉科学大学  
関西女子短期大学  
四條畷学園大学  
四天王寺大学

摂南大学  
千里金蘭大学  
太成学院大学  
宝塚大学[大阪 梅田キャンパス]  
梅花女子大学  
森ノ宮医療大学  
関西看護医療大学  
関西国際大学 ◆  
神戸学院大学  
神戸女子大学  
神戸常盤大学  
園田学園大学 (2025年4月  
男女共学化)  
姫路獨協大学

武庫川女子大学(2027年4月から  
男女共学化予定)  
畿央大学 ◆  
奈良学園大学  
京都第二赤十字看護専門学校 ◆  
近畿高等看護専門学校  
(専)京都中央看護保健大学校  
大阪警察病院看護専門学校  
関西医療学園専門学校  
関西看護専門学校  
近畿大学附属看護専門学校  
美原看護専門学校  
西宮市医師会看護専門学校  
奈良看護大学校

※一部、旧課程の過去問題になります。ご了承ください。パンフレット・過去問題は部数に限りがございます。 ◆閲覧のみ