

看護

医療

薬系

9大学合同 進学相談会

2026
8/30日
12:00~16:00

入退場自由



高校生
保護者
対象



参加無料



グランフロント大阪
北館タワーB10階

ナレッジキャピタルカンファレンスルームB01・B02

アクセス JR「大阪」駅、阪急・阪神「大阪梅田」駅、大阪Metro「梅田」駅から徒歩10分

大学の聴き比べができる!

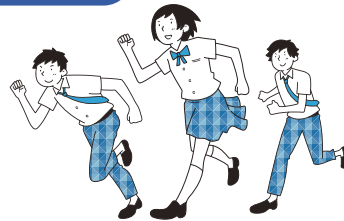
入試担当者に直接相談ができる!説明が聞ける!

入試過去問がもらえる!

大学オリジナルグッズプレゼント!



イベント詳細・
事前登録は
こちらから!
(当日受付もOK)



参加9大学で目指せる資格一覧

▼参加大学	取得可能な資格▶	看護師	助産師 ^{※1}	保健師 ^{※1}	理学療法士	作業療法士	言語聴覚士	臨床検査技師	診療放射線技師	臨床工学技士	救急救命士	管理栄養士	薬剤師
京都橘大学		●	●	●	●	●		●		●	●		
同志社女子大学		●	● ^{※2}	●								●	●
佛教大学		●		●	●	●							
摂南大学		●	●	●								●	●
森ノ宮医療大学		●	● ^{※3}	●	●	●	●	●	●	●			
甲南女子大学		●	●	●	●							●	
兵庫医科大学		●	●	●	●	●							●
武庫川大学 ^{※5}		●		● ^{※4}								●	●
畿央大学		●	● ^{※3}	●	●							●	

※1 大学により取得条件が異なります ※2 大学院博士課程(前期)の助産学実践分野にて受験資格取得可能 ※3 助産学専攻科(1年課程)にて受験資格取得可能 ※4 大学院修士課程(保健師コース)にて受験資格取得可能 ※5 2027年4月共学化、今年から男女募集。武庫川女子大学より名称変更



看護・医療系9大学入試広報連絡会
畿央大学(世話役校)
〒635-0832 奈良県北葛城郡広陵町馬見中4丁目2-2
TEL: 0745-54-1601



未来をカタチにする
株式会社さんぽう
〒532-0012 大阪市淀川区木川東2-5-35
TEL: 06-6300-7911 ※平日9:00~17:00

看護医療薬系9大学



21000175(09)

看護 医療 薬系 9大学合同進学相談会

8/30日

12:00~16:00

グランフロント大阪

北館タワーB10階

ナレッジキャピタルカンファレンスルームB01・B02

アクセス JR「大阪」駅、阪急・阪神「大阪梅田」駅、大阪Metro「梅田」駅から徒歩10分

大学説明・個別相談コーナー



大学の方から実習のことや資格のこと、学生生活のこと、入試のことなどについてお話が聞けます。どんなことを聞いたら良いのか分からない時は会場スタッフがサポートするのでお気軽にお声がけください!



入試過去問・大学パンフレット配布コーナー



各大学の入試ガイドや過去問題集など、受験に役立つ資料を無料で配布しています。気になる方はまずこちらのコーナーに立ち寄ってみてください!

※数に限りがあるため無くなる可能性があります。



ユニフォーム展示コーナー



実習で着用する各大学のユニフォームを展示します。自分が実際に着るところを想像してみてください!



看護・医療系相談コーナー



看護・医療系大学への進学の不安やお悩み、受験に関することなどお気軽にご相談ください! 講師: 関西看護医療予備校

オリジナルグッズプレゼント



※写真は一例です

事前登録方法

右の二次元コードまたは検索先のWebサイトから登録してください。(当日受付もOK)



問い合わせ先

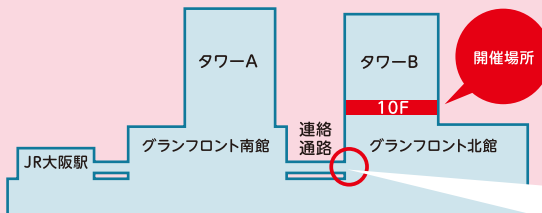
株式会社さんぽう

9大学合同進学相談会係
TEL:06-6300-7911
(受付時間/平日9:00~17:00)

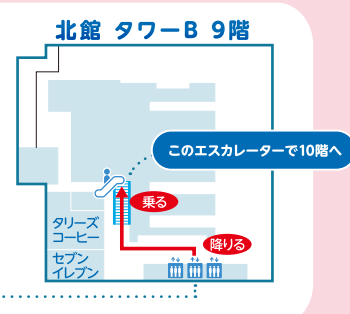
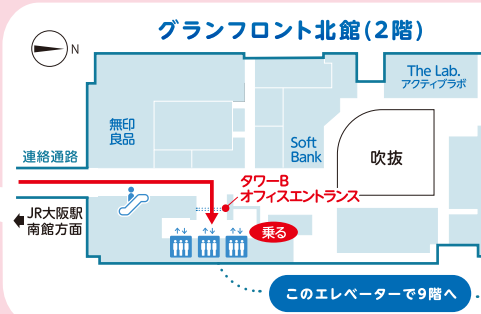
看護医療薬系9大学

※悪天候による開催有無は、前日夕刻にWEBサイトにてお知らせします。事前登録いただいた方には、メールでお知らせします。

会場 (グランフロント大阪北館 タワーB 10階) までの行き方



JR大阪駅中央北口 アトリウム広場より直結している連絡通路より、グランフロント南館を通過して、北館へ。タワーBのオフィスエントランスへ入り、奥のエレベーターから9階へ。降りたら左手へすすみ、タリーズ前のエスカレーターから10階へ。



9大学アクセスマップ



実際にオープンキャンパスにも行ってみよう!



- 1 兵庫医科大学**
神戸キャンパス
(薬学部・看護学部・リハビリテーション学部)
- 2 甲南女子大学**
- 3 武庫川大学**※
中央キャンパス
(看護学部・食物栄養学科)
浜甲子園キャンパス
(薬学部)
- 4 摂南大学**
枚方キャンパス
(薬学科・看護学科・農学部 食品栄養学科)
- 5 佛教大学**
二条キャンパス
(保健医療技術学部・看護学部)
- 6 同志社女子大学**
今出川キャンパス
(食物栄養科学科)
- 7 京都橘大学**
- 8 同志社女子大学**
京田辺キャンパス
(医療薬学科・看護学科)
- 9 畿央大学**
- 10 森ノ宮医療大学**

※● 2027年4月共学化、今年から男女募集。武庫川女子大学より名称変更