



# 獣医・動物系 大学フェア 2026 in 福岡



## 2026年 6月14日 日

### 12:00~16:00 ※特別講義1部は、11:00開始となります。

高校生・保護者・大学生・社会人・既卒者対象 入場無料 入場登録制

会場

### 博多バスターミナル(9階 大会議室)

福岡市博多区博多駅中央街2-1

ACCESS

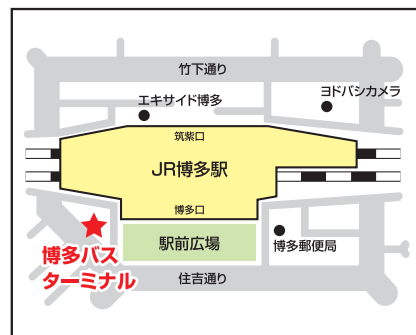
JR「博多駅」(博多口)より徒歩1分

### 来場者に 特典あり!

※部数限定・先着順

#### ●進路ガイドブック

「学びのすすめNo.3理学・工学系／情報系・農学・獣医・海洋・生命・バイオ・食品科学系」をプレゼント!



### 相談ブース

#### 国公立大学

宮崎大学 山口大学

#### 私立大学

麻布大学 北里大学 日本獣生命科学大学  
酪農学園大学 岡山理科大学

#### 獣医系大学受験対策コーナー

メディクール(獣医専門予備校)

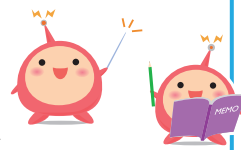
### 資料参加

九州医療科学大学(薬学部動物生命薬科学科)

帯広畜産大学 岩手大学 岐阜大学

#### 各大学の教授・入試担当者と直接相談できます

- ◆各大学の特色とカリキュラムについて
- ◆2027年度入試概要
- ◆入試の傾向と対策
- ◆卒業生の進路状況
- ◆オープンキャンパス情報など



### 特別講義

要予約・WEBにて受付中

★各回60名限定

1部 11:00~11:40 メディクール(獣医専門予備校)「獣医学部 合格へのポイント解説」

2部 12:00~12:40 宮崎大学「動物のお医者さんじゃない方の獣医師」

※保護者等の同伴者は受講できません。

### 申込について

- 入場登録、特別講義に関して、右記二次元コードよりご登録ください。なお、特別講義のみ参加をご希望の場合でも、入場登録は必須となります。
- 当日の来場人数を把握するため登録制を導入しています。
- ご登録確認は、メールまたはLINEにてお送りいたします。メールでご登録の方は「@sanpou-s.net」が受信できるようにドメイン受信設定をお願いいたします。

入場登録はこちら



特別講義登録はこちら



▼ 出席校の変更やイベントが中止となる場合があります。最新の情報を(株)さんぽう進学ネットでご確認ください。▼

企画運営

未来をカタチにする  
株式会社 **さんぽう**

福岡支社

〒812-0013 福岡市博多区博多駅東1-1-33 はかた近代ビル3階  
TEL.092.(436)3538 FAX.092.(436)3539



さんぽう進学ネット

さんぽう進学ネット | 検索 |  
https://www.sanpou-s.net/



さんぽう安心保険付★  
イベントへの参加中及び往復途上での偶発の事故によるケガを一定の範囲内で補償いたします。ただし、往復途上での偶発の事故によるケガの場合、所定の要件※を満たす必要があります。※事前に参加者が指定されており、目的地まで途中寄港などをしていないこと。  
引受保険会社 東京海上日動火災保険株式会社

# 私立獣医大学特色早見表

## 麻布大学 (獣医学部 獣医学科 動物保健看護学科 動物応用科学科)

■ 問い合わせ 入試広報・渉外課 ■

TEL 042-769-2032

所在地 〒252-5201 神奈川県相模原市中央区淵野辺1-17-71

URL <https://fanclub.azabu-u.ac.jp>



### カリキュラムや学びの特徴

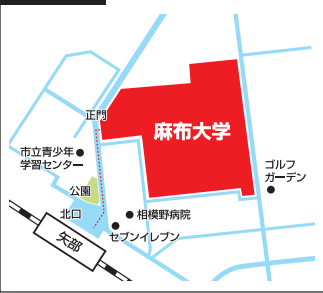
獣医学科及び獣医保健看護学科では、動物医療センター(附属動物病院)や産業動物臨床教育センター(LAVEC)で臨床経験を培い、患者である動物の生命と向き合い、高い倫理観や最先端の獣医療技術を有した人材を養成しています。

動物応用科学科は、治療行為以外の動物全般に関わる多様な学びがあり、人と動物が関わるさまざまな分野で活躍できるジェネラリストをめざします。

### 受験生へのメッセージ(入試情報トピックス 最新ニュース等)

★オープンキャンパス★  
学科・入試説明や体験授業、個別相談など多様なプログラムで“麻布”を体感しよう!  
日程:6月7日(日)、7月5日(日)、8月1日(土)、8月2日(日)、11月29日(日)  
★学生プレゼンツオープンキャンパス★ 日程:9月6日(日)  
★ミニオープンキャンパス in 大学祭★ 日程:10月25日(日)  
★入試対策講座★ 獣医専門予備校の講師による実践的な入試対策イベントです。  
日程:4月26日(日)※獣医学部対象(オンライン)、7月26日(日)、11月3日(火・祝)※獣医学科対象  
※イベントにご参加の際は、上記URLから最新情報をご確認ください。

### アクセス



JR横浜線「矢部」駅北口より徒歩4分

## 北里大学 (獣医学部 獣医学科 動物資源科学科 グリーン環境創成科学科)

■ 問い合わせ 獣医学部 入試係 ■

TEL 0176-24-9307

所在地 〒034-8628 青森県十和田市東二十三番町 35-1

URL <https://www.kitasato-u.ac.jp/vmas/>



### カリキュラムや学びの特徴

3つの学科にはそれぞれ専門性をはぐくむ実践的な学びと、将来につながる資格取得の機会が用意されています。さらに、雄大なロケーションを活かした授業や海外研修、動物病院や動物園での実習など、学外での学びも充実。あなたの夢を力強く後押しするカリキュラムとなっています。

### 受験生へのメッセージ(入試情報トピックス 最新ニュース等)

★グリーン環境創成科学科★  
人と環境の共存のための健全な生態環境の創造を目指し、生物多様性を保全し、データサイエンスとグリーンバイオテクノロジーを学ぶ新たな学科が誕生します。1年次では教養科目や自然科学の基礎と、環境科学のベースとなる知識を、2年次からは動物の生態情報をIoTやAIを用いた解析する「フィールドデータサイエンス分野」、物質循環を基に環境科学の基礎と応用を学ぶ「環境リノベーション分野」、植物や微生物の生物機能やその活用を学ぶ「グリーンバイオ創成分野」を体系的なカリキュラムで包括的に学びます。3年次後期からはそれぞれの分野をより深く、また将来の進路や目標に合わせ研究室に所属し各自が研究テーマに取り組み、4年次にはその集大成となる卒業論文の研究に取り組みます。

### アクセス



青い森鉄道「三沢」駅より 十和田観光電鉄バスで「北里大学通」下車 徒歩5分

## 日本大学生物資源科学部 (獣医学科/獣医保健看護学科)

■ 問い合わせ 入学センター ■

TEL 0466-84-3812

所在地 〒252-0880 神奈川県藤沢市亀井野 1866

URL <https://www.brs.nihon-u.ac.jp/>



### カリキュラムや学びの特徴

獣医師・愛玩動物看護師に求められる広範囲な領域にわたる専門知識を段階的に修得できるように綿密なカリキュラムを編成し、充実した教育・研究環境が整備され、充実した学生生活ができるようにサポートしています。駅から徒歩3分に立地し東京ドーム12個分の広大な緑あふれるキャンパスでは、小動物だけでなく大動物実習も可能。きめ細やかな学習サポート体制で各種国家資格試験対策も充実しています。

### 受験生へのメッセージ(入試情報トピックス 最新ニュース等)

日本大学動物病院や動物医科学研究センターなどの教育・研究施設には国内有数の最先端機器が充実。総合大学ならではのスケールメリットを生かして、ソフト(教育・研究者)、ハード(最新の講義棟、充実した実験・実習施設)両面で整備された本学で、充実したキャンパス生活を一緒に過ごしましょう。  
\*オープンキャンパス2026:第1回:5/10(日)、第2回:8/1(土)~2(日)

### アクセス



小田急江ノ島線「六会日大前」駅より徒歩3分

## 日本獣医生命科学大学 (獣医学科 獣医保健看護学科 動物科学科 食品科学科)

■ 問い合わせ 入試課 ■

TEL 0422-31-4151

所在地 〒180-8602 東京都武蔵野市境南町1-7-1

URL <https://www.nvlu.ac.jp/>



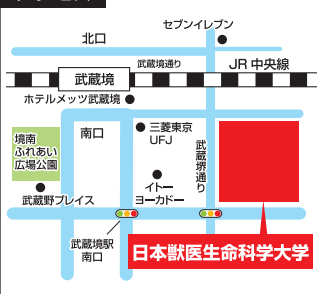
### カリキュラムや学びの特徴

本学は1881年に日本最初の私立獣医学校として誕生して以来、学は「敬謙相和」のもと、質の高い獣医師、専門職、研究者を育成することを教育理念として掲げ、約2万人の卒業生を輩出してきました。日本初のシエルターメディスン講座の開設、4年制大学として初めて獣医保健看護学科を設置するなど先導的な役割も果たしました。動物科学科では牧場とSDGsに配慮した、より効率的な畜産を展開するための研究、食品科学科では安全で良質、嗜好性の高い食品の開発や供給を1つのテーマとした日本の食文化に根ざした食品研究を行っており、今後も社会的ニーズに応えていける人材を育成していきます。

### 受験生へのメッセージ(入試情報トピックス 最新ニュース等)

★オープンキャンパス日程★  
5/17(日)、7/20(月・祝)、8/8(土)・8/9(日)、11/1(日)※大学祭同時開催  
各回、学科紹介、入試説明、体験講義、教員・学生による個別相談、研究室紹介、付属博物館見学を実施。7月・8月はキャンパスツアー、体験実習、付属医療センター見学なども実施予定。オリジナルグッズや過去問も配布予定。  
JR武蔵境駅から徒歩2分ですアクセス抜群!本学のオープンキャンパスにぜひお越しください。

### アクセス



JR中央線「武蔵境」駅南口より徒歩2分

## 酪農学園大学 (獣医学類、獣医保健看護学類、循環農学類、食と健康学類、環境共生学類、農環境情報学類)

■ 問い合わせ 入試課 ■

TEL 011-388-4138 0120-771-663

所在地 〒069-8501 北海道江別市文京台緑町 582 番地

URL <https://www.rakuno.ac.jp/>



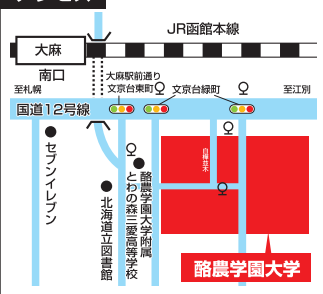
### カリキュラムや学びの特徴

北海道の広大なフィールドを活かし、伴侶動物(犬・猫)から生産動物(ウシ)まで学ぶ実践的な獣医学教育を展開。学内「附属動物医療センター」は年間約40,000件の診療実績(国内トップクラス)を有し、臨床に直結した学びを実現しています。循環農学類では生産動物と循環型農業を、食と健康学類では食品の安全と健康科学を、環境共生学類では野生動物と自然環境の管理を、農環境情報学類では農業・環境分野のデータサイエンスを修得。動物医療から農・食・環境までを体系的に学べる総合力が本学の強みです。

### 受験生へのメッセージ(入試情報トピックス 最新ニュース等)

2024年12月、欧州獣医学教育機関協会(EAEVE)の国際認証を取得し、国際水準の獣医学教育体制を整えました。さらに2025年4月には、馬医療を専門に扱う「馬医療学ユニット」を設置。伴侶動物医療学分野ではエングジックアニマル診療科も開設し、多様な動物種の診療に対応しています。北海道という実践の場で、最先端の動物医療と幅広い農・食・環境分野の学びに挑戦しませんか。  
★オープンキャンパス2026★北海道開催:6/28(日)、7/25(土)・26(日)、9/27(日)、3/27(土)、出張オープンキャンパス:東京5/31(日)・8/24(月)、大阪6/6(土)・8/22(土)

### アクセス



JR函館本線「大麻」駅南口より徒歩約15分