

高校3・2・1年生・受験生・保護者・教員・社会人対象

大学発見広場

学博in 尼崎

未来をカタチにする!

国公立大学

入試・進学相談会

当日の受付
らくらく♪

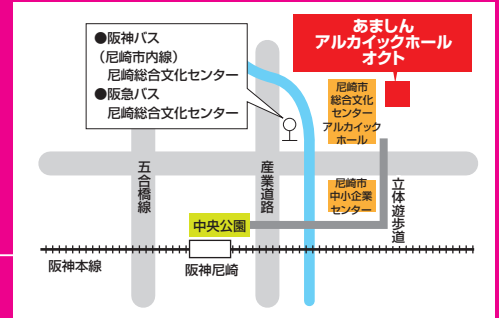
事前予約で当日の受付時間が短縮!
※予約は必須ではありません。

予約は
こちらから



2024年

7/12 金 12:30~15:00 尼崎会場



会場 あましんアルカイクホール・オクト

〒660-0881 兵庫県尼崎市昭和通2丁目7-16

アクセス 阪神「尼崎」駅より徒歩約5分

入試説明・進学相談 □ パンフレット無料配布コーナー □ 看護・医療系入試過去問題無料配布コーナー

出展校はまだまだ追加されます。右のQRより随時更新中! →



出席校

Table listing participating universities under categories: 国公立大学 (Public Universities), 私立大学 (Private Universities), and パンフレットのみもらえる学校 (Schools where only pamphlets are available).

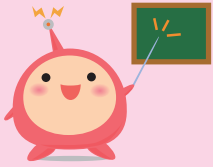
パンフレットは部数に限りがございます。

イベントの内容が変更になる場合があります。最新の情報は“さんぽう進学ネット”をご確認ください。



当日は筆記用具(ボールペン等)をご持参ください。

高校生のみなさんへ！ 学び博へ行くべき4つの理由



気軽に大学の話が聞けるチャンス！

1 最新の入試情報を直接聞ける！

現役合格を目指すために、志望校や併願予定校の最新の入試情報を確認しておこう！

2 聞き比べてぴったりの大学探し！

複数の学校の話を一日で聞ける！同分野の大学や入試難易度の近い大学を比較してみよう！

3 大学資料を楽々入手！

多数の大学・短期大学の最新パンフレットが無料でもらえる！豊富に取り揃えているので要チェック！

4 看護・医療系希望者必見！

入試過去問題を無料配布！（詳しくは下記をご確認ください）

看護・医療系学校 入試過去問題がもらえる学校一覧

神戸市看護大学 ◆	武庫川女子大学	宝塚大学【大阪 梅田キャンパス】
関西看護医療大学	大阪物療大学	森ノ宮医療大学
関西福祉大学	関西福祉科学大学	関西看護専門学校
神戸学院大学	関西女子短期大学	近畿大学附属看護専門学校
神戸女子大学	四條畷学園大学	美原看護専門学校
神戸常盤大学	太成学院大学	

一部、旧課程の過去問題になります。ご了承ください。パンフレット・過去問題につきましては部数に限りがございます。◆閲覧のみ

他にも、たくさんの役に立つ情報が
さんぽう進学ネットには載ってるよ！

詳しくは下記のQRからアクセスしてみよう！

さんぽう進学ネット

さんぽう進学ネットのここがスゴイ！

さん
ぽう
進学
ネット



今すぐ
アクセス!!

大学・短大・専門学校 進路情報ポータルサイト

さんぽう進学ネット で 検索 <https://www.sanpou-s.net/>



パソコンでも
スマホでも！

大学・短期大学、専門学校などの
資料請求がしやすくなったよ！

自分の進路に迷っている人には
「進路適性自己診断テスト」で
自分にぴったりの進路が見つ
かるかも!?

志望校が決まった人には
「小論文」や「面接対策」など
の入試対策もオススメ!

学校のオープンキャンパスや
イベント情報も満載!!



自分に“いちばん”
の進路を探そう!